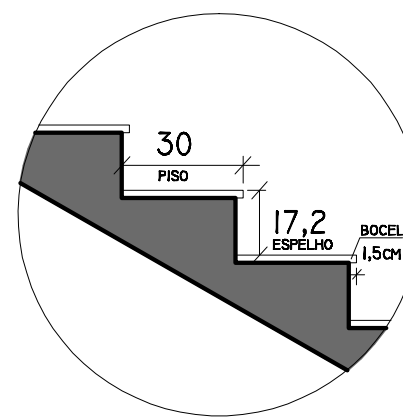


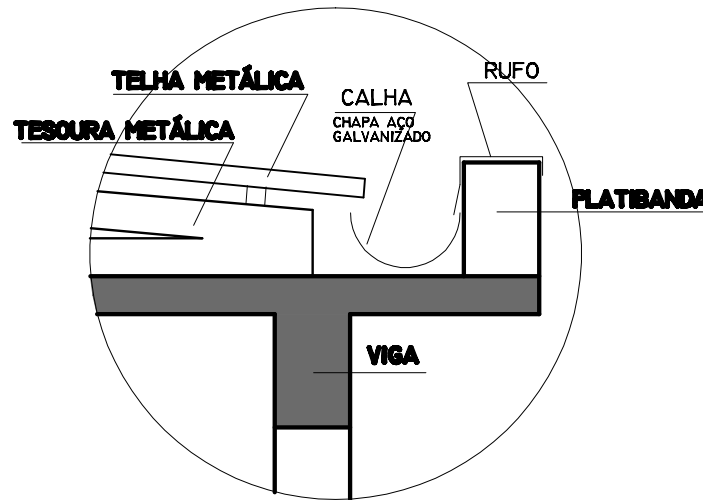
CORTE B-B'  
ESC. 1:50



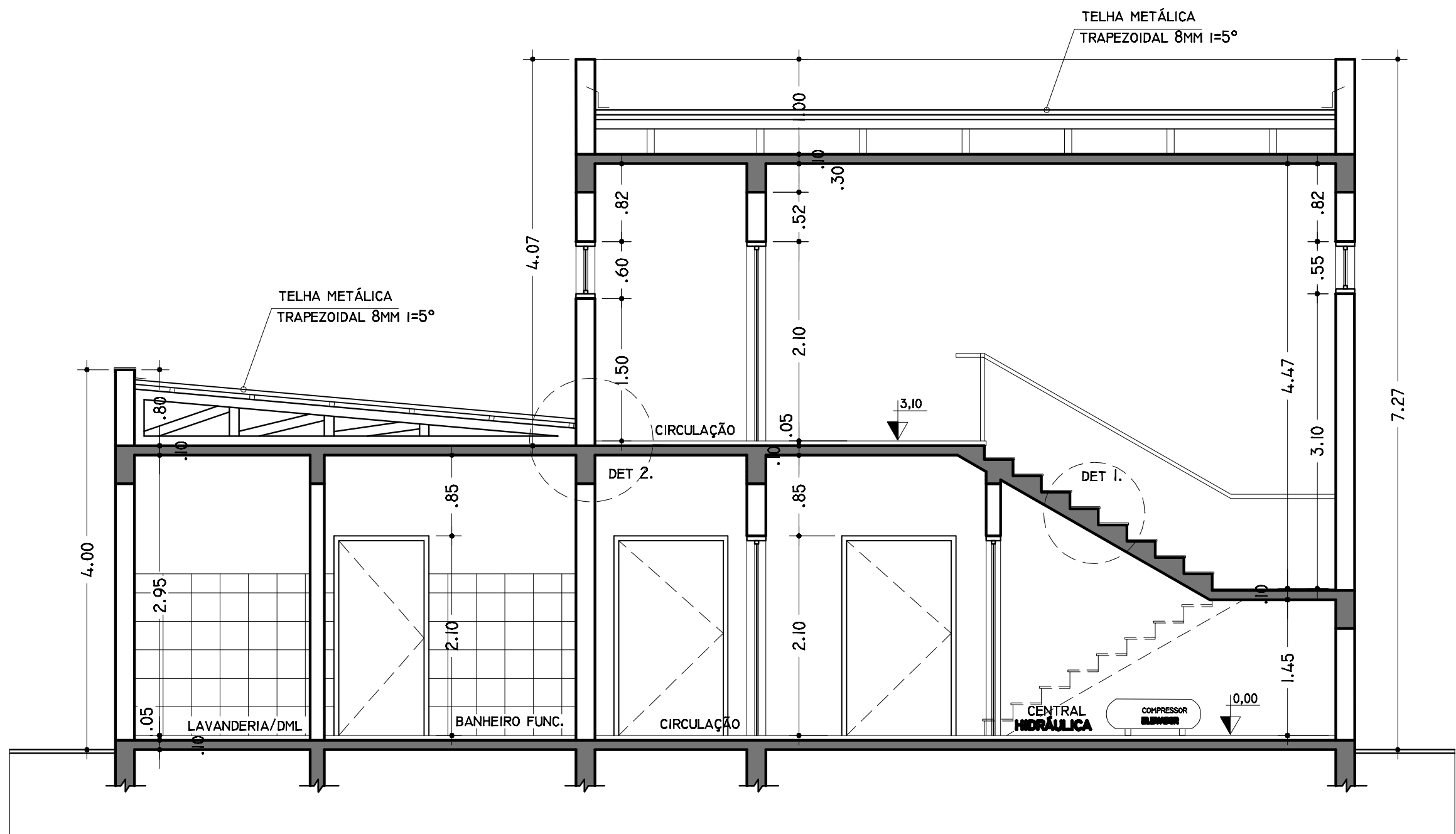
FACHADA PRINCIPAL  
ESC. 1:50



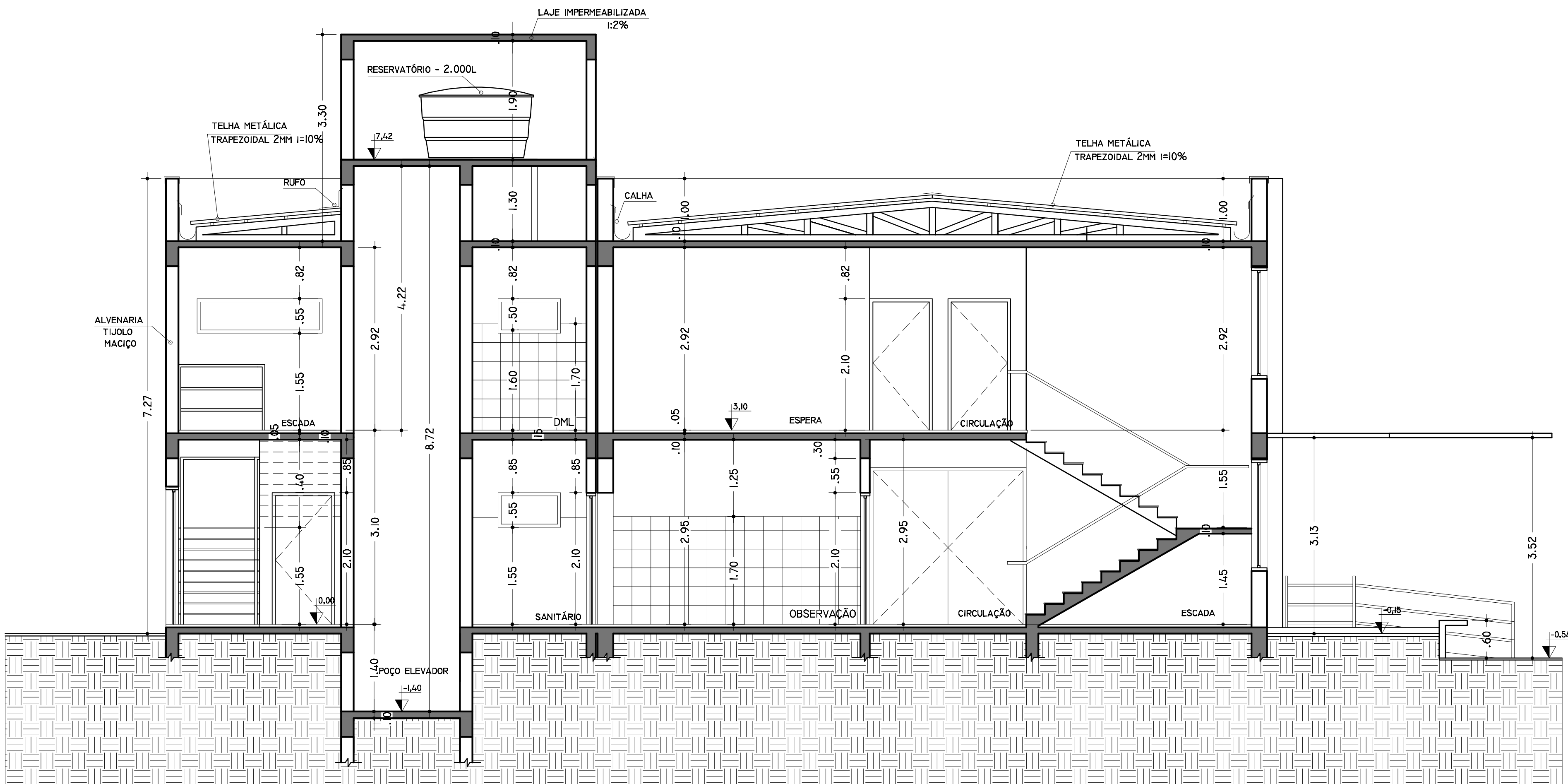
DETALHE 1 ESCADA  
ESC. 1:20



DETALHE 2 COBERTURA  
ESC. 1:20



CORTE C-C'  
ESC. 1:50



CORTE A-A'  
ESC. 1:50

PROJETO DESENVOLVIDO NA SECRETARIA DE PLANEJAMENTO E CAPTAÇÃO DE RECURSOS		
CARBIBIOS		
 AVENIDA EMERSONIANO WIEBE, 2063 BAIRRO CRUZERO - SANTA ROSA - RS FONE/FAX: 55 3011 5100		
RUA BUENOS AIRES, Nº 40 - BAIRRO CENTRO SANTA ROSA - RS		
PROJETO AMPLIAÇÃO E REFORMA UNIDADE BÁSICA DE SAÚDE CENTRO		
PROJETO ARQUITETÔNICO		
PROPRIETÁRIO:		
RESP.TÉCNICO:		
ESCALA: INDICADA	CORTES, FACHADA E DETALHES	ÁREA: 633,81 m²
WWW.SANTAROSA.RS.GOV.BR		DATA: ABRIL 2004
BOMBEIRO: PLUMBAGEM/VIDEOMANUAIS/OTIMIZACAO/REFORMA/ESTRUTURA/20-04-2004/Projeto de Saúde Centro		
DIRETOR AUTOMATIZADO - LSI Nº 004/00		
		04